



Ultra★Sport™ Floodlight

READ THOROUGHLY BEFORE INSTALLING

⚠ WARNING

Risk of electric shock

- Turn power off before servicing
- see instructions

NOTE: Make all electrical connections in accordance with the National Electrical Code and any applicable local code requirements.

NOTE: This luminaire is equipped with a safety circuit to prevent lamp operation if the reflector lens is broken. *Complete optical assembly must be replaced if the reflector lens is broken.*

This luminaire is shipped with the lamp **installed**.

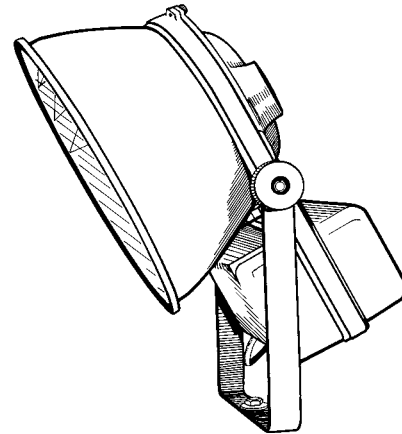
This luminaire is designed for use in outdoor applications and should not be used in areas of limited ventilation or high ambient temperature enclosures unless otherwise stated on nameplate. Install and maintain it according to the following recommendations.

NOTE: Connect ground lead to the green lead, green ground screw on housing or terminal block provided. Replace power fuses only with fuses of the same type and ratings.

⚠ WARNING

Risk of fire

- Keep combustible materials away from lens - see instructions
- Use lamps specified on nameplate



⚠ CAUTION

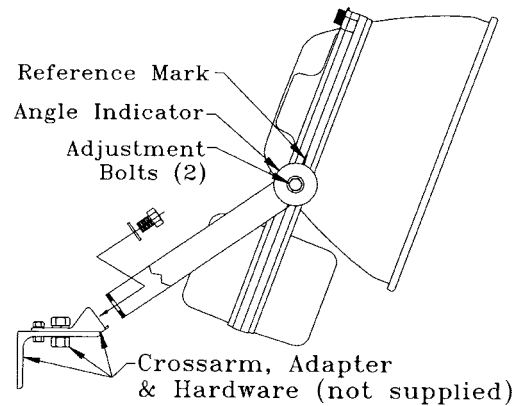
Unit will fall if not installed properly

- Follow installation instructions

NOTE: Verify that supply voltage is correct by comparing it to nameplate.

Do not place combustible materials within 7 feet (2 meters) of the front of the reflector lens.

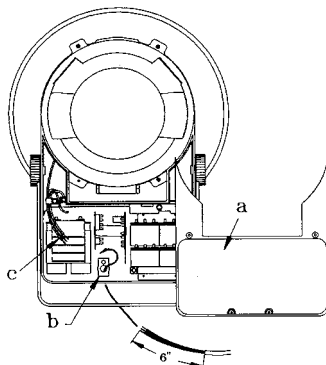
Step 2 — LUMINAIRE MOUNTING



Step 1 — POWER CABLE INSTALLATION

- Disconnect Power
- Remove Cover (a)
- Loosen clamp (b) Insert cable thru clamp and grommet
- Splice leads (c) to power cable
- Tighten clamp (b)
- Replace cover (a)

NOTE: Use 9/16 OD-cable only.
3 conductor AWG #14 SEO 105C cable is recommended.



Step 3



Drain holes for fixtures aimed below horizontal. Seal with silicone sealer for fixtures aimed above the horizontal.

Drain hole knockouts for fixtures aimed above the horizontal. Punchout from the inside of the ballast cover.

Step 4 — LUMINAIRE AIMING

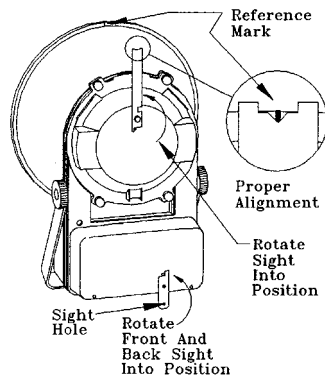
Two sighting systems are provided for your convenience. Use the sight system which is most easily accessed.

Optical Sight:

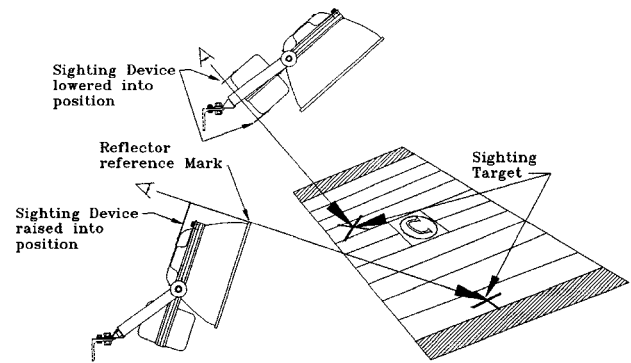
- A. Rotate sight into vertical position.
- B. Align the reference mark of top of reflector flange with notch in sight for proper aiming.

Base Sight

- A. Rotate front and back sight into vertical position.
- B. Align the two sighting holes for proper aiming.



Step 5



After positioning luminaire, tighten all mounting hardware.

Step 6

Connect power cable to suitable supply in accordance with all applicable codes.

INSTALLATION CLEANING:

DO NOT CLEAN INTERNAL OPTICAL SYSTEM

The Ultra★Sport floodlight has been specially re-cleaned at the factory. Field cleaning of the internal optical system during installation is not recommended.

EXTERNAL CLEANING

Initial cleaning of the outside of the glass lens may be required to ensure optimum optical efficiency.

Clean front glass with a mild soap and water solution rinse clean and wipe dry.

Caution: Do not touch quartz tube lamp with bare hands! If lamp is handled, finger prints, grease or oils should be removed from the lamp with isopropyl alcohol. This will remove material which cause whitish spotting and premature lamp failure. Dry lamp carefully with cotton or clean cloth.

PERIODIC CLEANING WHEN RELAMPING:

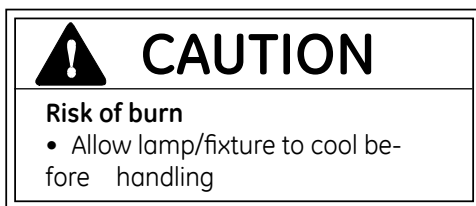
INTERNAL:

Should the internal reflector system require cleaning, use only non-abrasive, neutral (pH 6-8) cleaner containing no chlorinated or aromatic hydrocarbons. Rinse clean and wipe dry.

EXTERNAL:

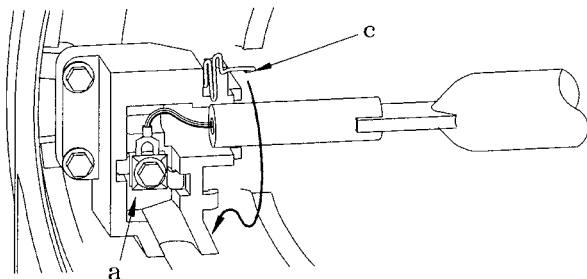
Clean front glass with a mild soap and water solution, rinse clean and wipe dry.

CLEANING INSTRUCTIONS AND CAUTIONS



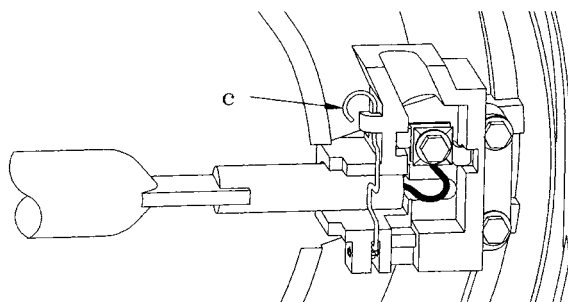
NOTICE: Drain holes are provided in the proper locations for customary mounting positions. If floodlight is to be aimed up above the horizontal, it is necessary to punch out the two knockouts in the rear ballast cover and plug the three front housing drain holes with a suitable material such as silicone RTV.

LAMP REPLACEMENT



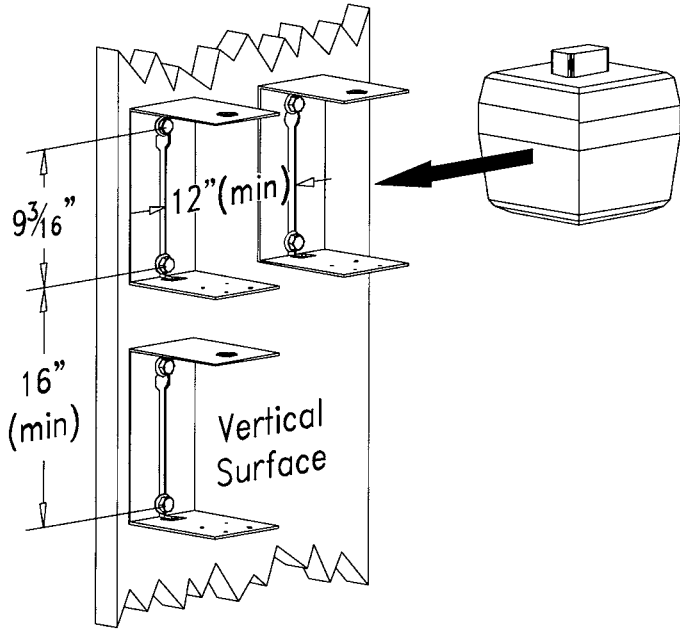
- A. Insert the lamp terminal into the socket terminal (a) at both ends of the lamp and tighten screws.
- B. Slide the lamp ends into the sockets.

- C. Latch the lamp retainers (c).
- D. Close and rebolt the relamping door. Tighten bolts to 50 in. lbs. torque.



REMOTE BALLAST MOUNTING

See below illustration for bolt spacing and bracket minimum spacing.





Projecteur Ultra★Sport™

LIRE ATTENTIVEMENT AVANT D'INSTALLER

AVERTISSEMENT

Risque d'électrocution

- Mettre hors tension avant d'intervenir
- Suivez les instructions

REMARQUE : Assurez-vous que toutes les connexions électriques sont conformes aux normes électriques nationales et à la réglementation locale en vigueur.

REMARQUE : Ce luminaire est équipé d'un circuit de sécurité qui empêche le fonctionnement de la lampe si la lentille du réflecteur est brisée. Si la lentille du réflecteur est brisée, tout le module optique doit être remplacé.

Ce luminaire est livré avec une lampe déjà installée.

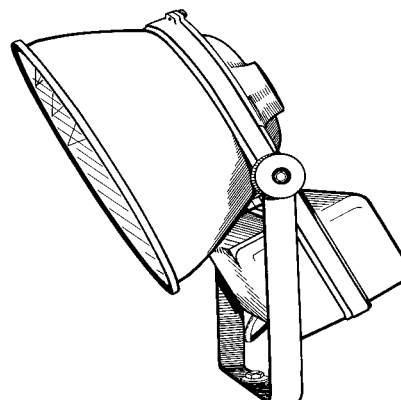
Ce luminaire a été conçu pour une utilisation à l'extérieur et ne doit pas être utilisé dans les endroits mal ventilés ni dans un endroit clos où la température ambiante peut être élevée, à moins d'indication contraire sur la plaque signalétique. Son efficacité sera meilleure s'il est installé et entretenu conformément aux recommandations ci-dessous.

REMARQUE : Connectez le conducteur de terre au fil vert, avec la vis de terre verte sur le boîtier ou le bornier fourni. Les fusibles doivent être remplacés uniquement par des fusibles de même type et de même capacité nominale.

ATTENTION

Risque de brûlure

- Laissez le bloc d'ampoule refroidir avant d'y toucher



ATTENTION

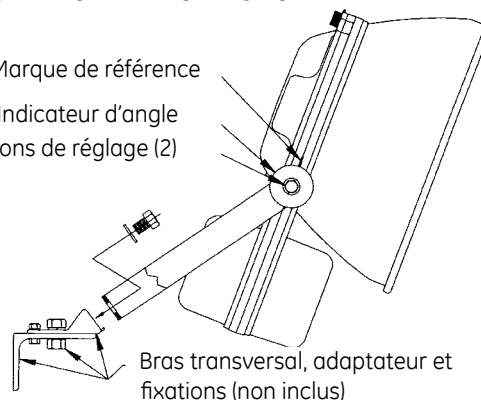
Risque de chute en cas de mauvais montage

- Suivez les instructions

REMARQUE: Assurez-vous que le courant d'alimentation correspond à celui de la plaque. Ne pas placer des matériaux inflammables à moins de 2 m de la lentille.

Étape 2 - INSTALLATION DU LUMINAIRE

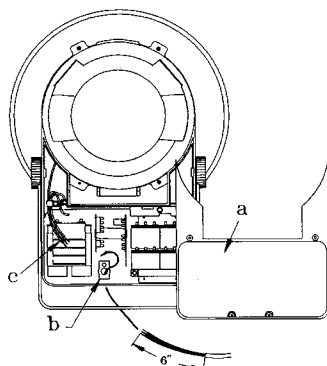
Marque de référence
Indicateur d'angle
Boulons de réglage (2)



Étape 1 - INSTALLATION DU CÂBLE D'ALIMENTATION

- Déconnectez l'alimentation électrique.
- Enlevez le couvercle (a).
- Desserrez l'étrier (b). Insérez le câble dans l'étrier et le passe-fil.
- Épissez les fils conducteurs (c) sur le câble d'alimentation.
- Serrez l'étrier (b).
- Remplacez le couvercle (a).

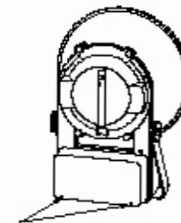
REMARQUE : Utilisez uniquement un câble avec D.E. de 9/16 po. Il est recommandé d'utiliser un câble trifilaire SEO 105C de grosseur AWG 14.



Étape 3



Trous de drainage sur un luminaire orienté sous l'horizontale. Sceller avec un enduit de silicone lorsque le luminaire est orienté au-dessus de l'horizontale.



Pastilles défonçables des trous de drainage lorsque le luminaire est orienté au-dessus de l'horizontale. Défoncer par l'intérieur du couvercle du ballast.

Étape 4 - ORIENTATION DU LUMINAIRE

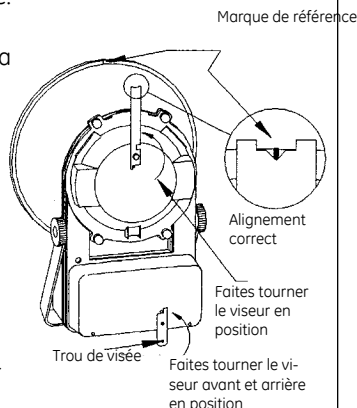
Deux systèmes de visée sont offerts à l'utilisateur. Employez celui qui vous semble le plus accessible.

Visée optique :

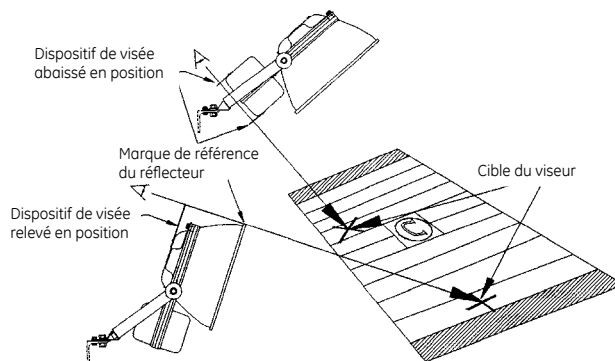
- Faites tourner le viseur jusqu'à la position verticale.
- Alignez la marque de référence sur le dessus de raccord du réflecteur avec la rainure du viseur, de façon à obtenir une orientation appropriée.

Viseur sur base

- Faites tourner le viseur avant et arrière jusqu'à la position verticale.
- Alignez les deux trous de viseur de façon à obtenir une orientation appropriée.



Étape 5



Après avoir positionné le luminaire, serrez toutes les fixations de montage.

Étape 6

Connectez le câble d'alimentation à une alimentation appropriée, conformément à toutes les normes applicables.

INSTALLATION ET NETTOYAGE :

NE PAS NETTOYER LE SYSTÈME OPTIQUE INTERNE

Le projecteur Ultra ★ Sport a été spécialement rennettoyé en usine. Il n'est pas recommandé de nettoyer le système optique interne lors de l'installation.

NETTOYAGE EXTÉRIEUR

Un nettoyage initial de la lentille extérieure en verre pourrait être nécessaire pour assurer un rendement optimal du module optique.

Nettoyez la vitre avant avec une solution d'eau et de savon doux, puis rincez à l'eau claire et essuyez.

Attention : Ne touchez jamais à mains nues la lampe avec tube au quartz! Si vous touchez à la lampe, lavez les empreintes digitales, la graisse et l'huile corporelle avec de l'alcool isopropylique. Cette opération permettra d'enlever les substances qui causent l'apparition de taches blanches et l'usure prématurée de la lampe. Séchez soigneusement la lampe avec du coton ou un tissu propre.

NETTOYAGE PÉRIODIQUE LORS DU REMPLACEMENT DE LA LAMPE :

INTERNE :

Si le réflecteur interne a besoin d'un nettoyage, utilisez uniquement un produit nettoyant non abrasif et neutre (pH 6-8) ne contenant pas de chlore ni d'hydrocarbures aromatiques. Rincez à l'eau claire et essuyez.

EXTERNE :

Nettoyez la vitre avant avec une solution d'eau et de savon doux, puis rincez à l'eau claire et essuyez.

INSTRUCTIONS DE NETTOYAGE ET MISES EN GARDE



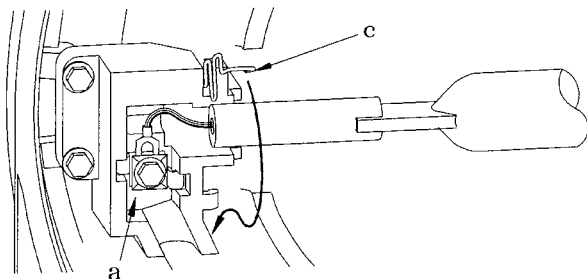
ATTENTION

Risque de brûlure

- Laissez le bloc d'ampoule refroidir avant d'y toucher

AVIS : Des trous de drainage sont prévus aux endroits appropriés pour diverses positions de montage spécifiques au site d'utilisation. Si le projecteur doit être dirigé au-dessus de l'horizontale, il est nécessaire d'enlever les deux pastilles défonçables dans le couvercle du ballast arrière, puis de boucher les trois trous de drainage du boîtier avant avec un produit approprié, notamment avec de la résine de silicone.

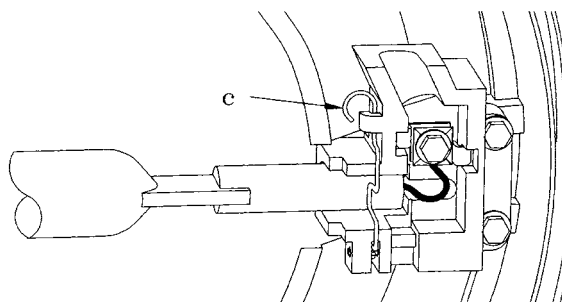
REEMPLACEMENT DE LA LAMPE



- Insérez la cosse de la lampe dans la borne de douille (a) aux deux extrémités de la lampe et serrez les vis.
- Faites glisser les extrémités de la lampe dans les douilles.

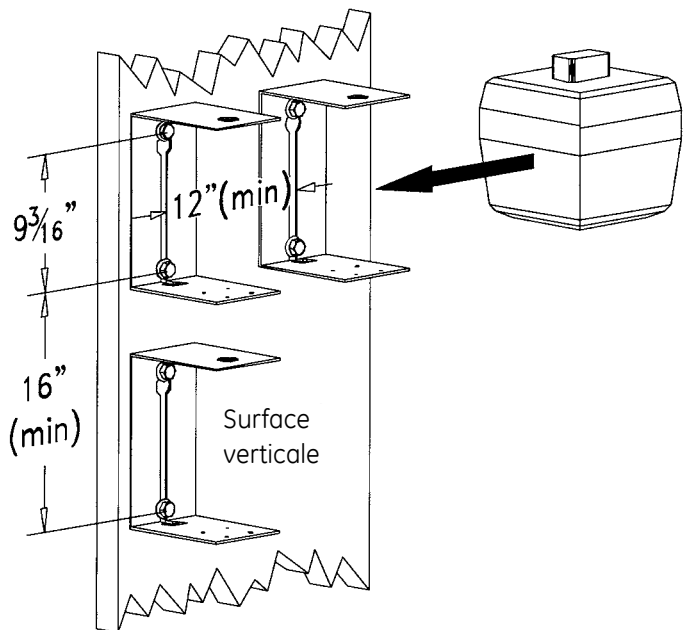
C. Fermez les fixations de la lampe (c).

D. Fermez et reboulonnez la porte de remplacement de la lampe. Serrez les boulons à un couple de 50 lb-po.



INSTALLATION DU BALLAST À DISTANCE

L'illustration ci-dessous indique l'espacement des boulons et l'espacement minimum du support.





GE Lighting Solutions • 1-888-MY-GE-LED • www.gelightingsolutions.com
1-888-69-43-533

GE Lighting Solutions is a subsidiary of the General Electric Company. Evolve and other trademarks belong to GE Lighting Solutions. The GE brand and logo are trademarks of the General Electric Company.
© 2011 GE Lighting Solutions. Information provided is subject to change without notice. All values are design or typical values when measured under laboratory conditions.